

## N07/N14-8シリーズに引側ストローク調整付をバリエーションアップ。

- 内径φ32～φ160までの7/14MPa仕様引側ストローク調整付油圧シリンダ。
- ストローク調整ロッドのねじ込み量によりストロークの微調整が行えます。
- 調整ロッドは、安全対策として、抜け止め機構を採用。
- ストローク調整代は5mmと10mmの2種類を用意。
- 調整しても、クッションストロークは標準N07/N14-8と同等以上の長さです。
- スイッチ、先端金具、防塵カバー等はN07/N14-8と同一。



### 標準仕様

種類	汎用形・耐切削油剤仕様		
	呼び圧力	7MPa	14MPa
最高許容圧力	ヘッド側：9MPa ロッド側：(B)13.5MPa (C)11MPa	ヘッド側：18MPa ロッド側：(B)18MPa (C)14MPa	
	耐圧力	10.5MPa	21MPa
最低作動圧力	ヘッド側：0.3MPa以下 ロッド側：(B)0.45MPa以下 (C)0.4MPa以下		
	使用速度範囲	φ32～φ63：8～400mm/s φ80～φ125：8～300mm/s φ140～φ160：8～200mm/s	
使用温度範囲 (周囲温度)	標準形……………-10～+80℃ スイッチセット AX形……………-10～+70℃ WR・WS形……………-10～+60℃ (但し、凍結なきこと)		
	クッション機構	メタル嵌合方式	
適合作動油	一般鉱物性作動油 (その他の作動油をご使用の場合は作動油との適合表を参照してください。)		
ねじ公差	JIS 6g/6H		
ストローク長さの許容差	100m以下 $+0.8$ 101～250mm $+1.0$ 251～630mm $+1.25$ 631～1000mm $+1.4$ 1001～1600mm $+1.6$ 1601～2000mm $+1.8$		
支持形式	SD・LA・LB・FA・FC・ FK・FY・TA・TC	SD・LA・FC・ FK・TA・TC	
	●1山先端金具(T先)・1山先端金具(S先) 球面軸受付 ●2山先端金具(Y先) ピン付・ロックナット ●Fジョイント(F先)：7MPa仕様のみ ●防塵カバー：標準 ナイロンターボリン 準標準 クロロプレン・コーネックス		

### 用語説明

#### 呼び圧力

呼称の便宜を図るためにシリンダに与える圧力。  
定められた条件の下で性能を保證する使用圧力(定格圧力)と必ずしも一致しない。

#### 最高許容圧力

シリンダ内部に発生する圧力の許容できる最高値(サージ圧力など)。

#### 耐圧力

呼び圧力に復帰したときに性能の低下をもたらさずに耐えねばならない試験圧力。

#### 最低作動圧力

無負荷で水平に設置されたシリンダが作動する最低の圧力。

- 注) ●負荷の慣性によりシリンダ内に発生する油圧力は最高許容圧力以内にしてください。  
●使用温度範囲は、パッキン材質により異なります。詳細は、巻頭の選定資料を参照してください。  
●標準形はパッキン材質⑥水素化ニトリルゴムを使用することにより、選定資料に記載の使用温度範囲まで使用できます。  
●ピストンロッド先端ねじ部に、ロックナットを付けて使用する場合は、ねじ長さ(A寸法)を長くしてください。  
●防塵カバーのコーネックスは帝人株式会社登録商標です。

### 商品体系

単位：mm

構造	機種	ロッド径	φ32	φ40	φ50	φ63	φ80	φ100	φ125	φ140	φ150	φ160
汎用形	複動形 片ロッド	標準形	N07/N14-8A2	●	●	●	●	●	●	●	●	●
		スイッチセット	N07/N14-8RA2	●	●	●	●	●	●	●	●	●
	耐切削油剤仕様	標準形	N07W/N14W-8A2	●	●	●	●	●	●	●	●	●
		スイッチセット	N07W/N14W-8RA2	●	●	●	●	●	●	●	●	●

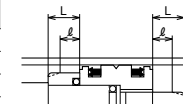
- 注) ●スイッチをご使用の場合はスイッチセットシリンダをご使用ください。  
●標準形にスイッチを取付けることはできません。

#### ヘッド側クッション行程の長さ

内径	調整代5mm仕様		調整代10mm仕様	
	クッションリング長さL	クッションリング平行部長さℓ	クッションリング長さL	クッションリング平行部長さℓ
φ32	28	12	33	17
φ40～φ63	30	12	35	17
φ80～φ125	30	13	35	18
φ140～φ160	35	17	40	22

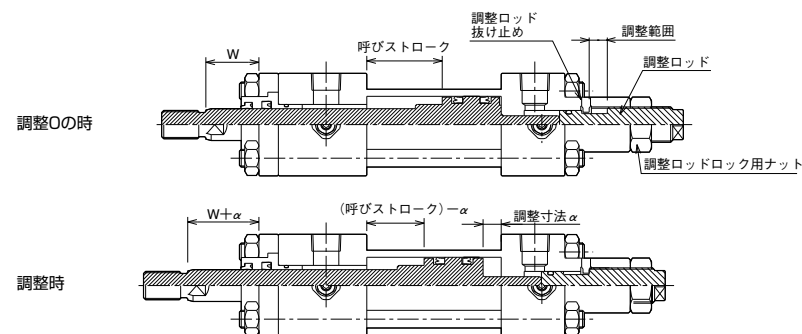
#### ロッド側クッション行程の長さ

内径	クッションリング長さL	クッションリング平行部長さℓ
φ32	25	7
φ40～φ63	25	7
φ80～φ125	25	8
φ140～φ160	30	12



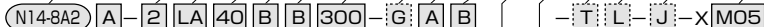
注) ヘッド側クッション行程はストローク調整0mmの場合の長さです。実際のストローク調整代分、クッション行程長さは短くなります。

### 調整機構イメージ

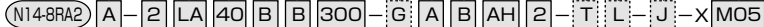


汎用形

標準形



スイッチセット



汎用形複動形片ロッド

- 7MPa用  
N07-8A2 : 標準形  
N07-8RA2 : スイッチセット
- 14MPa用  
N14-8A2 : 標準形  
N14-8RA2 : スイッチセット

耐切削油剤仕様複動形片ロッド

- 7MPa用  
N07W-8A2 : 標準形  
N07W-8RA2 : スイッチセット
- 14MPa用  
N14W-8A2 : 標準形  
N14W-8RA2 : スイッチセット

- A** 標準品
- B** 標準標準品

- 1** ニトリルゴム (φ32~φ160)
- 2** ウレタンゴム (φ32~φ160)
- 3** ふっ素ゴム (φ32~φ160)
- 6** 水素化ニトリルゴム (φ32~φ160)
- 8** スリッパシール (φ32~φ100)

注) スリッパシールのパッキン材質は、ピストンパッキン以外はニトリルゴムになります。  
スイッチセットはありません。  
耐切削油剤仕様は⑧のみです。

支持形式

- 標準形: φ32~φ160
- スイッチセット: φ32~φ140

注) Cロッドはφ40からになります。

- B** Bロッド
- C** Cロッド
- B** 両側クッション付
- R** ロッド側クッション付
- H** ヘッド側クッション付
- N** クッションなし

支持形式

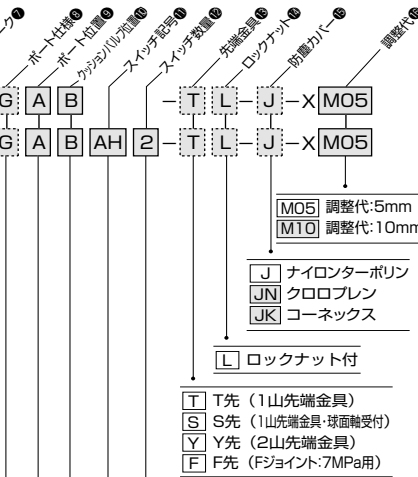
- SD** SD形 (基本形)
- LA** LA形 (軸直角方向フート形)
- LB** LB形 (軸方向フート形) (7MPa)
- FA** FA形 (ロッド側長方形フランジ形) (7MPa)
- FY** FY形 (ロッド側長方形フランジ形) (14MPa)



- FC** FC形 (ロッド側正方形フランジ形)
- FK** FK形 (中間軸直角方向フート形)
- TA** TA形 (ロッド側トランオン形)
- TC** TC形 (中間トランオン形)



形式記号の破線は、不要の場合無記入。 標準標準品



- M05** 調整代:5mm
  - M10** 調整代:10mm
  - J** ナイロンターボリン
  - JN** クロロブレン
  - JK** コーネックス
  - L** ロックナット付
  - T** T先 (1山先端金具)
  - S** S先 (1山先端金具・球面軸受付)
  - Y** Y先 (2山先端金具)
  - F** F先 (Fジョイント:7MPa用)
- スイッチ数量 (1, 2, ~n)
- スイッチ記号  
注) 適合スイッチ記号については、スイッチ一覧表よりご選定ください。  
●スイッチセット発注時の注意  
・スイッチ不要の場合は、スイッチ記号、スイッチ数量はOで手記してください。  
・スイッチはシリンダ本体に組付けずに発送いたします。
- クッションバルブ位置 (A, B, C, D, O)
- ポート位置 (A, B, C, D)
- 無記号 Rcねじ  
**G** Gねじ (受注対応)  
**N** NPTねじ (受注対応)
- シリンダストローク (mm)

スイッチ一覧表

種類	スイッチ記号	負荷電圧範囲	負荷電流範囲	最大開閉容量	保護回路	表示灯	結線方式	コード長さ	適合負荷
有接点	IAF AX101CE	DC:5~30V	DC:5~40mA	DC:1.5W	なし	発光ダイオード (ON時赤色点灯)	0.3mm <sup>2</sup> 2芯外径φ4mm コード後方取出し	1.5m	小形ロー プログラマブル コントローラ
	AG AX105CE	DC:5~30V	DC:5~40mA	DC:1.5W	なし	発光ダイオード (ON時赤色点灯)	0.3mm <sup>2</sup> 2芯外径φ4mm コード後方取出し	5m	
	AH AX111CE	AC:5~120V	AC:5~20mA	DC:2VA	あり	なし	0.3mm <sup>2</sup> 2芯外径φ4mm コード上方取出し	1.5m	
	AJ AX115CE	DC:30V以下 AC:120V以下	DC:40mA以下 AC:20mA以下	2VA	なし	なし	0.3mm <sup>2</sup> 2芯外径φ4mm コード上方取出し	5m	
	AE AX125CE	DC:5~30V	DC:5~40mA	1.5W	あり	発光ダイオード (ON時赤色点灯)	4ピンコネクタ式 コード後方取出し	0.5m	
	AK AX11ACE	AC:5~120V	5~20mA	2VA	あり	発光ダイオード (ON時赤色点灯)	4ピンコネクタ式 コード上方取出し	0.5m	
	AL AX11BCE	DC:5~30V	5~40mA	1.5W	なし	なし	0.3mm <sup>2</sup> 2芯外径φ4mm コード上方取出し	5m	
	AP AZ101CE	DC:5~30V	DC:5~40mA	DC:1.5W	なし	発光ダイオード (ON時赤色点灯)	0.3mm <sup>2</sup> 2芯外径φ4mm コード上方取出し	1.5m	
	AR AZ105CE	AC:5~120V	AC:5~20mA	DC:2VA	あり	なし	0.3mm <sup>2</sup> 2芯外径φ4mm コード上方取出し	5m	
	AS AZ111CE	DC:30V以下 AC:120V以下	DC:40mA以下 AC:20mA以下	2VA	なし	なし	0.3mm <sup>2</sup> 2芯外径φ4mm コード上方取出し	5m	
	AT AZ115CE	DC:5~30V	5~40mA	1.5W	あり	発光ダイオード (ON時赤色点灯)	4ピンコネクタ式 コード上方取出し	0.5m	
	AN AZ125CE	DC:5~50V	DC:3~40mA	DC:1.5W	なし	発光ダイオード (ON時赤色点灯)	0.3mm <sup>2</sup> 2芯外径φ4mm コード後方取出し	5m	
	AU AZ11ACE	AC:5~120V	AC:3~20mA	DC:2VA	なし	発光ダイオード (ON時赤色点灯)	0.3mm <sup>2</sup> 2芯外径φ4mm コード後方取出し	5m	
	AW AZ11BCE	DC:5~30V	5~40mA	DC:2VA	あり	発光ダイオード (OFF時赤色点灯)	0.3mm <sup>2</sup> 2芯外径φ4mm コード上方取出し	5m	
	5 WR505	AC/DC:90~240V	5~300mA	B接点出力	あり	ネオンランプ (OFF時赤色点灯)	0.5mm <sup>2</sup> 2芯外径φ6mm コード後方取出し	5m	
	7 WR505F	DC:5~30V	5~40mA	—	あり	発光ダイオード (ON時赤色点灯)	0.3mm <sup>2</sup> 2芯外径φ4mm コード後方取出し	1.5m	
	6 WR515					発光ダイオード (2灯式 赤/緑)	4ピンコネクタ式 コード後方取出し	5m	
	AM AX135CE					発光ダイオード (ON時赤色点灯)	0.3mm <sup>2</sup> 2芯外径φ4mm コード上方取出し	1.5m	
	AY AZ135CE	発光ダイオード (2灯式 赤/緑)	4ピンコネクタ式 コード後方取出し	1m					
S SR405	AC:80~220V	2~300mA	30VA	あり	発光ダイオード (ON時赤色点灯)	0.3mm <sup>2</sup> 2芯外径φ4mm コード上方取出し	5m		
無接点	IBE AX201CE-1	DC:10~30V	5~40mA	—	あり	発光ダイオード (ON時赤色点灯)	0.3mm <sup>2</sup> 2芯外径φ4mm コード後方取出し	1.5m	
	BF AX205CE-1					発光ダイオード (ON時赤色点灯)	0.3mm <sup>2</sup> 2芯外径φ4mm コード上方取出し	5m	
	CE AX211CE-1					発光ダイオード (2灯式 赤/緑)	4ピンコネクタ式 コード後方取出し	5m	
	CH AX21CCE-1					発光ダイオード (ON時赤色点灯)	0.3mm <sup>2</sup> 2芯外径φ4mm コード上方取出し	1.5m	
	CJ AX21DCE-1					発光ダイオード (ON時赤色点灯)	0.3mm <sup>2</sup> 2芯外径φ4mm コード上方取出し	5m	
	BM AZ201CE-1					発光ダイオード (ON時赤色点灯)	0.3mm <sup>2</sup> 2芯外径φ4mm コード上方取出し	1.5m	
	BN AZ205CE-1					発光ダイオード (2灯式 赤/緑)	4ピンコネクタ式 コード後方取出し	5m	
CM AZ211CE-1	発光ダイオード (ON時赤色点灯)	0.3mm <sup>2</sup> 2芯外径φ4mm コード上方取出し	1.5m						
CN AZ215CE-1	発光ダイオード (ON時赤色点灯)	0.3mm <sup>2</sup> 2芯外径φ4mm コード上方取出し	5m						
耐切削油剤仕様	RA AX205WCE	DC:10~30V	5~40mA	—	あり	発光ダイオード (ON時赤色点灯)	0.3mm <sup>2</sup> 2芯外径φ4mm コード後方取出し	5m	
	RB AZ205WCE					発光ダイオード (ON時赤色点灯)	0.3mm <sup>2</sup> 2芯外径φ4mm コード上方取出し	5m	
	RE AX215WCE					発光ダイオード (2灯式 赤/緑)	4ピンコネクタ式 コード後方取出し	5m	
RF AZ215WCE	発光ダイオード (2灯式 赤/緑)	4ピンコネクタ式 コード上方取出し	5m						
無接点	2 WS215-1	DC:10~30V	6~20mA	—	あり	発光ダイオード (2灯式 赤/緑)	0.3mm <sup>2</sup> 2芯外径φ4mm コード後方取出し	5m	
	4 WS215-1F					発光ダイオード (2灯式 赤/緑)	4ピンコネクタ式 コード後方取出し	5m	
	3 WS225-1					発光ダイオード (2灯式 赤/緑)	4ピンコネクタ式 コード後方取出し	5m	
無接点 (C対応)	CT AX211CE-1	DC:5~30V	5~40mA	—	あり	発光ダイオード (ON時赤色点灯)	0.3mm <sup>2</sup> 2芯外径φ4mm コード後方取出し	1.5m	
	CU AX215CE-1					発光ダイオード (ON時赤色点灯)	0.3mm <sup>2</sup> 2芯外径φ4mm コード上方取出し	5m	
	CV AX21BCE-1					発光ダイオード (2灯式 赤/緑)	4ピンコネクタ式 コード後方取出し	0.5m	
	CW AZ211CE-1					発光ダイオード (ON時赤色点灯)	0.3mm <sup>2</sup> 2芯外径φ4mm コード上方取出し	1.5m	
	CX AZ215CE-1					発光ダイオード (2灯式 赤/緑)	4ピンコネクタ式 コード上方取出し	5m	
	CY AZ21BCE-1					発光ダイオード (ON時赤色点灯)	0.3mm <sup>2</sup> 2芯外径φ4mm コード上方取出し	0.5m	

- 注) ●保護回路なしのスイッチにおいて、誘導負荷 (リレー等) を使用する場合は、必ず負荷に保護回路 (SK-100) を付けてください。
- AX、AZ135CEの出力論理はB接点になります。ピストン検出時にスイッチ接点がOFF (表示灯は点灯) になります。
- 各スイッチの詳細については、巻末のスイッチ仕様欄を必ずお読みください。
- WR・WS形スイッチは、耐切削油剤仕様です。(内径φ32~φ125まで)
- SR405スイッチは内径φ32~φ125のみに取付可能です。
- スイッチを直列接続して使用される場合は、ANDユニット (AUシリーズ) の使用を推奨します。詳細につきましては、巻末のANDユニットを参照してください。

汎用形

- AX形 (コード後方取出し)
- AZ形 (コード後方取出し)

耐切削油剤仕様

- WR・WS形スイッチ

- スイッチ記号①において、耐切削油剤スイッチWR・WS形発注時は下記のごとくに注意してください。



- ⑤ WR505 スイッチ本体とストレートボックスコネクタ (F-SB) がセット
- ② WS215-1 トフレックスチューブ (F-05:4.8m) が別途必要です。

- ⑦ WR505F スイッチ本体とストレートボックスコネクタ (F-④) WS215-1F (SB) にフレックスチューブ (F-05:4.8m) が付属

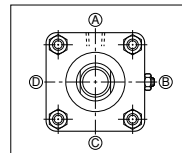


### 標準ストローク製作範囲

内径	標準形	スイッチセット
φ32~φ50	~1200	~1200
φ63・φ80	~1600	~1600
φ100~φ140	~2000	~2000
φ150・φ160	~2000	—

●上表は標準品として製作できる最大ストロークです。ロッド座屈は選定資料の座屈表にて別途良否判定してください。尚、上表以上のストロークはご相談ください。

### ★標準仕様



- 両側クッション付
- ポート位置A、クッションバルブ位置O

### ★準標準製作範囲

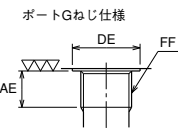
- 防塵カバー付
- 磁気近接形スイッチWR形・WS形
- TC金具の位置変更（寸法記号PH）
- FK形のPN寸法の変更
- シリンダチューブめっき付（硬質クロームめっき厚さ0.02mm）
- ピストンロッド先端部の変更（寸法記号W・A・KK）NO7/N14-8シリーズのページを参照してください。

### ★ポートGねじ（ISO1179-1対応）、NPTねじ仕様（受注対応）

ポートGねじ仕様の場合は、下記要領で手配してください。

（表示例）  
 N07-8A2 B-2LA50BB100-G A B-XM05

G：ポートGねじ仕様  
 N：NPTねじ仕様  
 A：ポート位置  
 B：クッションバルブ位置



### 作動油とパッキンの適合表

パッキン材質	適合作動油				
	一般鉱物性作動油	水グライコール系作動油	リン酸エステル系作動油	W/O作動油	W/O作動油
①ニトリルゴム	○	○	×	○	○
②ウレタンゴム	◎	×	×	△	△
③ふっ素ゴム	○	×	○	○	○
⑥水素化ニトリルゴム	○	◎	×	◎	◎

注) 1. ◎、○印は使用可、×印は使用不可を示し、△印は使用する場合はご相談ください。  
 2. ◎印は耐摩耗性を重視する場合の推奨パッキン材質を示します。

### 耐切削油剤仕様／パッキン材質と切削油剤の適合性

パッキン材質	不水溶性の切削油剤		水溶性の切削油剤
	1種	2種	
⑥水素化ニトリルゴム	○	×	○

注) ●○印は使用可、×印は使用不可を示します

パッキン材質の使用温度範囲については巻頭の選定資料を参照してください。

### ★ポート位置、クッションバルブの位置の変更

ポート位置の標準位置はA、クッションバルブの標準位置はOです。

位置変更の場合は、外形図の画面に表示されている記号を記入してください。

例)  
 N07-8RA2 A-2SD80BB100-**B** **C** AH2-XM05  
 ポート位置 (A、B、C、D)  
 クッションバルブ位置 (A、B、C、D、O)

- TA形の場合、ポート位置とクッションバルブ位置の標準位置は、ロッド側はA、ヘッド側はA、Bとなりま。
- クッションなしの場合は、クッションバルブ表示はOとなります。

### ★先端金具（T先・Y先）の出荷方法について

シリンダにロックナットと先端金具を付属手配した場合と、シリンダに（ロックナットなし）先端金具のみ付属手配した場合とでは出荷方法が異なります。

詳細はNO7/N14-8シリーズの先端金具外形図を参照してください。

内径	Gねじ			NPTねじ
	AE	DE	FF	
φ32	12	φ25.5	G3/8	NPT3/8
φ40	12	φ25.5	G3/8	NPT3/8
φ50	14	φ30	G1/2	NPT1/2
φ63	14	φ30	G1/2	NPT1/2
φ80	16	φ36.9	G3/4	NPT3/4
φ100	16	φ36.9	G3/4	NPT3/4
φ125	18	φ46.1	G1	NPT1
φ140	18	φ46.1	G1	NPT1
φ150	18	φ46.1	G1	NPT1
φ160	18	φ46.1	G1	NPT1

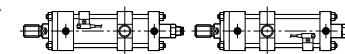


### スイッチ取付可能最小ストローク

単位：mm

内径mm	支持形式 スイッチ数量 スイッチ種類	TC形以外の場合						TC形の場合					
		スイッチ1個取付			スイッチ2個取付			スイッチ1個取付			スイッチ2個取付		
		AX形	WR形	WS形	AX形	WR形	WS形	AX形	WR形	WS形	AX形	WR形	WS形
φ32	20	45 (35)	25	45 (35)	50	70 (60) / 75 (65)	110	155 (135) / 165 (145)					
φ40	20	45 (35)	25	45 (35)	50	70 (60) / 75 (65)	115	155 (135) / 165 (145)					
φ50	20	40 (30) / 45 (35)	25	40 (30) / 45 (35)	50	70 (60) / 75 (65)	115	155 (135) / 165 (145)					
φ63	20	40 (30)	25	40 (30)	60	85 (75)	125	170 (150) / 175 (155)					
φ80	20	40 (30)	25	40 (30)	60	85 (75)	130	170 (150) / 175 (155)					
φ100	20	35 (25) / 40 (30)	25	35 (25) / 40 (30)	65	85 (75) / 95 (85)	135	175 (150) / 185 (170)					
φ125	20	35 (25) / 40 (25)	25	35 (25) / 40 (25)	70	90 (80) / 95 (85)	150	185 (160) / 195 (170)					
φ140	20	—	—	25	—	—	175	—	—				

注) ●TC形（スイッチ1個取付）の場合は、右図のようなTC形金具がセンター以外にある場合のシリンダストロークです。  
 ●スイッチ取付け時のTC形の最小PH寸法はTC形の外形寸法図を参照ください。  
 ●WR、WS形の（ ）内寸法はWR515、WS225取付時の最小ストロークです。



### 質量表

単位：kg

内径 (mm)	ロッド径	基本質量 (SD形)	ストローク 1mmあたりの加算質量	支持金具加算質量								先端金具質量					スイッチ加算質量
				LA	LB	FA	FC	FK	FY	TA	TC	1山 (T先)	1山 (S先)	2山 (Y先)	Fジョイント (F先)	ロックナット	
φ32	B	3.5	0.006	0.3	0.3	0.1	0.6	1.1	0.2	0.1	0.5	0.5	—	0.7	—	0.02	AX形
φ40	B	3.8	0.011	0.5	0.5	0.2	0.7	1.2	0.3	0.1	0.6	0.5	0.7	0.7	0.39	0.03	(コード1.5m)
	C	3.7	0.010										0.7	0.75	0.02	φ32~φ50:0.05	
φ50	B	5.4	0.014	0.9	0.7	0.7	1.5	2.2	1.1	0.4	1.0	1.0	1.1	1.2	0.39	0.05	φ63~φ100:0.07
	C	5.3	0.012										1.2	1.41	0.03	φ125~φ140:0.09	
φ63	B	8.6	0.019	1.0	1.2	1.0	2.2	3.6	1.6	0.6	1.2	2.7	2.1	3.9	0.75	0.11	(コード5m)
	C	8.3	0.017										2.3	2.68	0.05	φ32~φ50:0.13	
φ80	B	17.1	0.032	1.8	2.0	1.1	2.8	4.7	2.1	0.6	2.1	2.2	3.2	3.7	1.41	0.24	φ63:0.14
	C	16.4	0.027										3.6	2.68	0.11	φ80~φ100:0.15	
φ100	B	30.3	0.048	2.1	2.9	1.8	4.6	8.9	3.9	1.0	3.8	4.2	6.7	7.7	—	0.52	φ125~φ140:0.16
	C	29.2	0.042										7.3	0.24	(コネクタ式)		
φ125	B	50.2	0.077	3.2	5.5	2.9	8.0	12.6	6.2	2.1	6.2	8.0	12.4	14.6	—	1.10	φ32~φ50:0.04
	C	49.8	0.065										13.7	0.52	φ63~φ100:0.07		
φ140	B	69.6	0.100	3.8	7.7	3.2	9.2	20.4	8.2	4.1	11.1	19.0	—	28.8	—	1.44	φ125:0.07
	C	66.0	0.085										—	0.77	φ140:0.08		
φ150	B	81.2	0.118	4.8	9.6	4.9	16.6	22.9	10.7	4.6	10.9	18.9	—	28.3	—	1.65	SR形
	C	79.5	0.101										—	0.94	φ32~φ140:0.22		
φ160	B	99.0	0.121	5.4	10.0	5.3	19.0	31.2	11.3	5.2	14.8	22.7	—	34.2	—	1.93	WR・WS形
	C	94.6	0.102										—	1.10	φ32~φ140:0.5		

**計算式** シリンダ質量 (kg) = 基本質量 + (シリンダストロークmm × ストローク1mmあたりの加算質量) + (スイッチ加算質量 × スイッチ数量) + 支持金具質量 + 先端金具質量

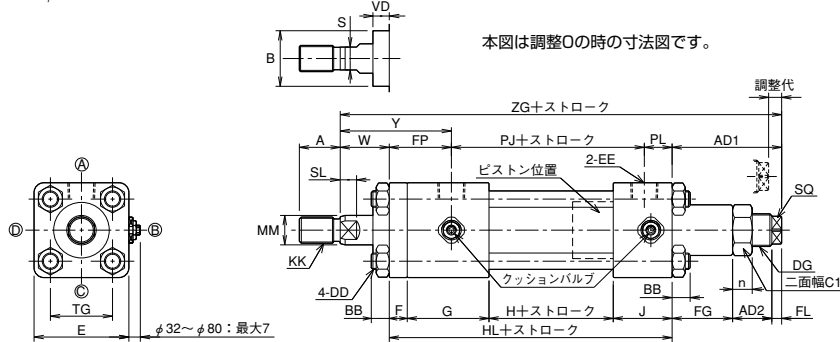
**計算例** NO7-8RA2 内径φ50 Bロッド シリンダストローク 200mm AX215 2個 LA形  
 5.4 + (200 × 0.014) + (0.13 × 2) + 0.9 = 9.36kg



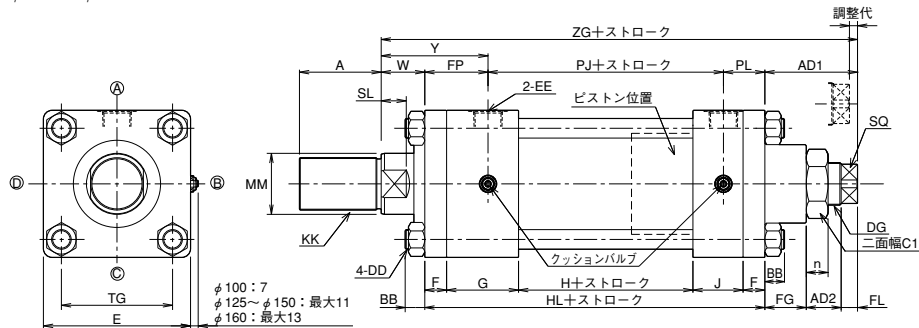
## SD

N07-8A2	A	-	1	SD	内径	B	B	ストローク	-	A	B	-	X	M05
N14-8A2	A	-	1	SD	内径	B	B	ストローク	-	A	B	-	X	M05

●φ32~φ80



●φ100~φ160



●スイッチの寸法はN07/N14-8シリーズのカタログを参照ください。

## 寸法表

内径	Bロッド							Cロッド							BB	DD	E	EE	F
	A	B	KK	MM	S	SL	VD	A	B	KK	MM	S	SL	VD					
φ32	25	φ34	M16×1.5	φ18	14	10	10	—	—	—	—	—	—	—	11	M10×1.25	□58	Rc3/8	11
φ40	30	φ40	M20×1.5	φ22.4	19	11	10	25	φ36	M16×1.5	φ18	14	10	10	11	M10×1.25	□65	Rc3/8	11
φ50	35	φ46	M24×1.5	φ28	24	14	10	30	φ40	M20×1.5	φ22.4	19	11	10	11	M10×1.25	□76	Rc1/2	13
φ63	45	φ55	M30×1.5	φ35.5	30	16	10	35	φ46	M24×1.5	φ28	24	14	10	13	M12×1.5	□90	Rc1/2	15
φ80	60	φ65	M39×1.5	φ45	41	20	10	45	φ55	M30×1.5	φ35.5	30	16	9	16	M16×1.5	□110	Rc3/4	18
φ100	75	φ80	M48×1.5	φ56	50	23	10	60	φ65	M39×1.5	φ45	41	20	10	18	M18×1.5	□135	Rc3/4	20
φ125	95	φ95	M64×2	φ71	65	27	10	75	φ80	M48×1.5	φ56	50	23	10	21	M22×1.5	□165	Rc1	24
φ140	110	φ105	M72×2	φ80	75	31	10	80	φ85	M56×2	φ63	55	24	10	22	M24×1.5	□185	Rc1	26
φ150	115	φ110	M76×2	φ85	80	33	10	85	φ90	M60×2	φ67	60	30	10	25	M27×1.5	□196	Rc1	28
φ160	120	φ115	M80×2	φ90	85	33	10	95	φ95	M64×2	φ71	65	27	10	25	M27×1.5	□210	Rc1	31

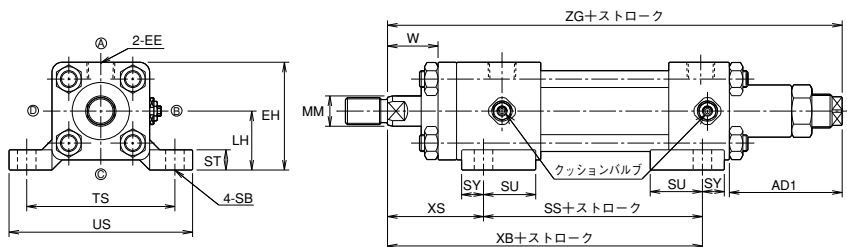
内径	FP	G	H	HL	J	PJ	PL	TG	W	Y	調整代5mm			調整代10mm			C1	DG	FG	FL	n	SQ
											AD1	AD2	ZG	AD1	AD2	ZG						
φ32	38	50	44	141	36	86	17	□38	30	68	62	19	233	67	24	238	27	M20×1.5	37	6	12	□13
φ40	38	50	44	141	36	88	15	□45	30	68	64	19	235	69	24	240	27	M20×1.5	39	6	12	□13
φ50	42	54	48	155	40	93	20	□52	30	72	60	19	245	65	24	250	27	M20×1.5	35	6	12	□13
φ63	46	56	52	163	40	102	15	□63	35	81	77	21	275	82	26	280	32	M24×1.5	50	6	14	□17
φ80	56	66	54	184	46	110	18	□80	35	91	81	24	300	86	29	305	41	M30×1.5	51	6	17	□22
φ100	58	66	60	212	46	116	38	□102	40	98	80	27	332	85	32	337	55	M39×1.5	38	15	20	□30
φ125	67	76	64	244	56	130	47	□122	45	112	81	33	370	86	38	375	70	M48×1.5	33	15	26	□36
φ140	69	76	72	256	56	138	49	□138	50	119	87	37	393	92	42	398	80	M56×2	35	15	30	□41
φ150	71	76	80	268	56	146	51	□148	50	121	93	40	411	98	45	416	85	M60×2	38	15	33	□46
φ160	74	81	80	284	61	156	54	□160	55	129	96	42	435	101	47	440	90	M64×2	39	15	35	□50

## LA

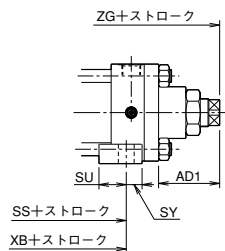
N07-8A2	A	-	1	LA	内径	B	B	ストローク	-	A	B	-	X	M05
N14-8A2	A	-	1	LA	内径	B	B	ストローク	-	A	B	-	X	M05

●φ32~φ80

本図は調整0の時の寸法図です。



●φ100~φ160

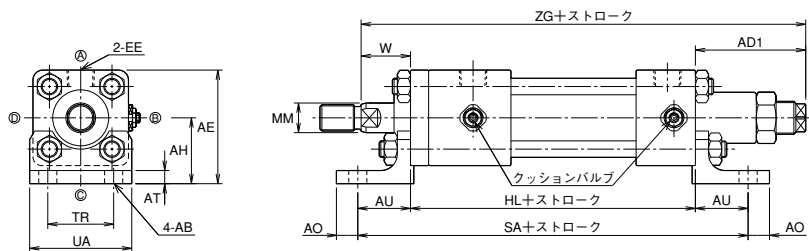


## LB 7MPa用

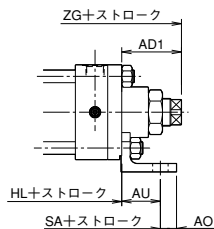
N07-8A2	A	-	1	LB	内径	B	B	ストローク	-	A	B	-	X	M05
---------	---	---	---	----	----	---	---	-------	---	---	---	---	---	-----

●φ32~φ80

本図は調整0の時の寸法図です。



●φ100~φ160



●本図以外の寸法はSD形を参照してください。

●スイッチの寸法はN07/N14-8シリーズのカタログを参照ください。

## 寸法表/LA

内径	MM		EE	EH	LH	SB	SS	ST	SU	SY	TS	US	W	XB	XS	調整代5mm		調整代10mm	
	ボロッド	コロッド														AD1	ZG	AD1	ZG
φ32	φ18	—	Rc3/8	64	35±0.15	φ11	98	12	31	13	88	109	30	155	57	62	233	67	238
φ40	φ22.4	φ18	Rc3/8	70	37.5±0.15	φ11	98	14	31	13	95	118	30	155	57	64	235	69	240
φ50	φ28	φ22.4	Rc1/2	83	45±0.15	φ14	108	17	34	14	115	145	30	168	60	60	245	65	250
φ63	φ35.5	φ28	Rc1/2	95	50±0.15	φ18	106	19	32	18	132	165	35	177	71	77	275	82	280
φ80	φ45	φ35.5	Rc3/4	115	60±0.25	φ18	124	25	42	18	155	190	35	198	74	81	300	86	305
φ100	φ56	φ45	Rc3/4	138.5	71±0.25	φ22	122	27	38	22	190	230	40	207	85	80	332	85	337
φ125	φ71	φ56	Rc1	167.5	85±0.25	φ26	136	32	41	25	224	272	45	235	99	81	370	86	375
φ140	φ80	φ63	Rc1	187.5	95±0.25	φ26	144	35	41	25	250	300	50	250	106	87	393	92	398
φ150	φ85	φ67	Rc1	204	106±0.25	φ30	146	37	38	28	270	320	50	257	111	93	411	98	416
φ160	φ90	φ71	Rc1	217	112±0.25	φ33	150	42	40	31	285	345	55	272	122	96	435	101	440

## 寸法表/LB

内径	MM		AB	AE	AH	AO	AT	AU	EE	HL	SA	TR	UA	W	調整代5mm		調整代10mm	
	ボロッド	コロッド													AD1	ZG	AD1	ZG
φ32	φ18	—	φ11	69	40±0.15	13	8	32	Rc3/8	141	205	40	62	30	62	233	67	238
φ40	φ22.4	φ18	φ11	75.5	43±0.15	13	8	32	Rc3/8	141	205	46	69	30	64	235	69	240
φ50	φ28	φ22.4	φ14	88	50±0.15	15	8	35	Rc1/2	155	225	58	85	30	60	245	65	250
φ63	φ35.5	φ28	φ18	105	60±0.15	18	10	42	Rc1/2	163	247	65	98	35	77	275	82	280
φ80	φ45	φ35.5	φ18	127	72±0.25	20	12	50	Rc3/4	184	284	87	118	35	81	300	86	305
φ100	φ56	φ45	φ22	152.5	85±0.25	23	12	55	Rc3/4	212	322	109	150	40	80	332	85	337
φ125	φ71	φ56	φ26	187.5	105±0.25	29	15	66	Rc1	244	376	130	175	45	81	370	86	375
φ140	φ80	φ63	φ26	207.5	115±0.25	30	18	70	Rc1	256	396	145	195	50	87	393	92	398
φ150	φ85	φ67	φ30	221	123±0.25	30	18	75	Rc1	268	418	155	210	50	93	411	98	416
φ160	φ90	φ71	φ33	237	132±0.25	35	18	75	Rc1	284	434	170	225	55	96	435	101	440

## FA 7MPa用

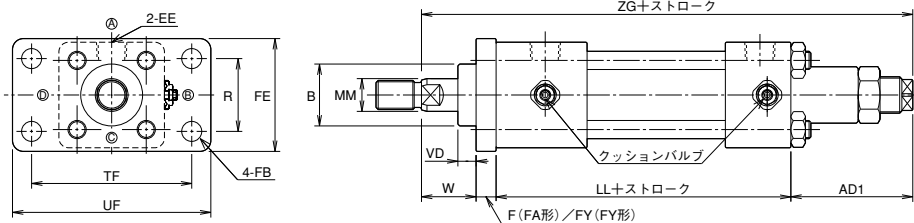
N07-8A2 A - 1 FA 内径 B B ストローク - A B - X M05

## FY 14MPa用

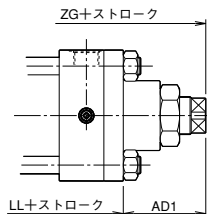
N14-8A2 A - 1 FY 内径 B B ストローク - A B - X M05

●φ32~φ80

本図は調整0の時の寸法図です。



●φ100~φ160



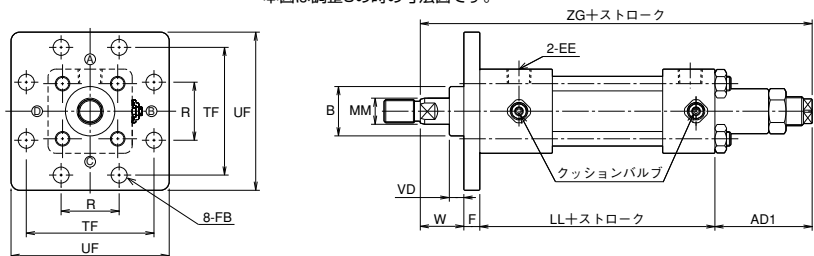
## FC

N07-8A2 A - 1 FC 内径 B B ストローク - A B - X M05

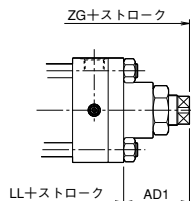
N14-8A2 A - 1 FC 内径 B B ストローク - A B - X M05

●φ32~φ80

本図は調整0の時の寸法図です。



●φ100~φ160



- 本図以外の寸法はSD形を参照してください。
- スイッチの寸法はN07/N14-8シリーズのカタログを参照ください。

## 寸法表/FA・FY

内径	MM		B		EE	F	FY	FB	FE	LL	R	TF	UF	VD		W	調整代5mm				調整代10mm			
	ボット	クロッド	ボット	クロッド										ボット	クロッド		AD1	ZG	AD1	ZG	AD1	ZG	AD1	ZG
	(FA形)	(FY形)	(FA形)	(FY形)	(FA形)	(FY形)	(FA形)	(FY形)	(FA形)	(FY形)	(FA形)	(FY形)	(FA形)	(FY形)	(FA形)	(FY形)								
φ32	φ18	—	φ34	—	Rc3/8	11	13	φ11	62	130	40	88	109	10	—	30	62	62	233	235	67	67	238	240
φ40	φ22.4	φ18	φ40	φ36	Rc3/8	11	13	φ11	69	130	46	95	118	10	10	30	64	64	235	237	69	69	240	242
φ50	φ28	φ22.4	φ46	φ40	Rc1/2	13	18	φ14	85	142	58	115	145	10	10	30	60	60	245	250	65	65	250	255
φ63	φ35.5	φ28	φ55	φ46	Rc1/2	15	20	φ18	98	148	65	132	165	10	10	35	77	77	275	280	82	82	280	285
φ80	φ45	φ35.5	φ65	φ55	Rc3/4	18	24	φ18	118	166	87	155	190	10	9	35	81	81	300	306	86	86	305	311
φ100	φ56	φ45	φ80	φ65	Rc3/4	20	28	φ22	150	192	109	190	230	10	10	40	80	80	332	340	85	85	337	345
φ125	φ71	φ56	φ95	φ80	Rc1	24	33	φ26	175	220	130	224	272	10	10	45	81	81	370	379	86	86	375	384
φ140	φ80	φ63	φ105	φ85	Rc1	26	37	φ26	195	230	145	250	300	10	10	50	87	87	393	404	92	92	398	409
φ150	φ85	φ67	φ110	φ90	Rc1	28	39	φ30	210	240	155	270	320	10	10	50	93	93	411	422	98	98	416	427
φ160	φ90	φ71	φ115	φ95	Rc1	31	41	φ33	225	253	170	285	345	10	10	55	96	96	435	445	101	101	440	450

## 寸法表/FC

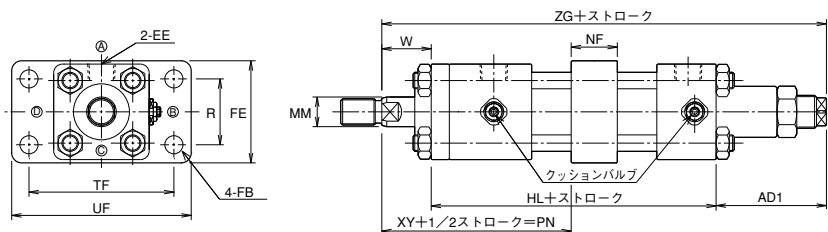
内径	MM		B		EE	F	FB	LL	R	TF	UF	VD		W	調整代5mm				調整代10mm			
	ボット	クロッド	ボット	クロッド								ボット	クロッド		AD1	ZG	AD1	ZG	AD1	ZG	AD1	ZG
	(FA形)	(FY形)	(FA形)	(FY形)	(FA形)	(FY形)	(FA形)	(FY形)	(FA形)	(FY形)	(FA形)	(FY形)	(FA形)	(FY形)	(FA形)	(FY形)						
φ32	φ18	—	φ34	—	Rc3/8	11	φ11	130	40	88	109	10	—	30	62	62	233	235	67	67	238	240
φ40	φ22.4	φ18	φ40	φ36	Rc3/8	11	φ11	130	46	95	118	10	10	30	64	64	235	237	69	69	240	242
φ50	φ28	φ22.4	φ46	φ40	Rc1/2	13	φ14	142	58	115	145	10	10	30	60	60	245	250	65	65	250	255
φ63	φ35.5	φ28	φ55	φ46	Rc1/2	15	φ18	148	65	132	165	10	10	35	77	77	275	280	82	82	280	285
φ80	φ45	φ35.5	φ65	φ55	Rc3/4	18	φ18	166	87	155	190	10	9	35	81	81	300	306	86	86	305	311
φ100	φ56	φ45	φ80	φ65	Rc3/4	20	φ22	192	109	190	230	10	10	40	80	80	332	340	85	85	337	345
φ125	φ71	φ56	φ95	φ80	Rc1	24	φ26	220	130	224	272	10	10	45	81	81	370	379	86	86	375	384
φ140	φ80	φ63	φ105	φ85	Rc1	26	φ26	230	145	250	300	10	10	50	87	87	393	404	92	92	398	409
φ150	φ85	φ67	φ110	φ90	Rc1	28	φ30	240	155	270	320	10	10	50	93	93	411	422	98	98	416	427
φ160	φ90	φ71	φ115	φ95	Rc1	31	φ33	253	170	285	345	10	10	55	96	96	435	445	101	101	440	450

## FK

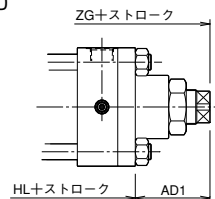
N07-8A2	A	-	1	FK	内径	B	B	ストローク	-	A	B	-	X	M05
N14-8A2	A	-	1	FK	内径	B	B	ストローク	-	A	B	-	X	M05

●φ32~φ80

本図は調整0の時の寸法図です。



●φ100~φ160

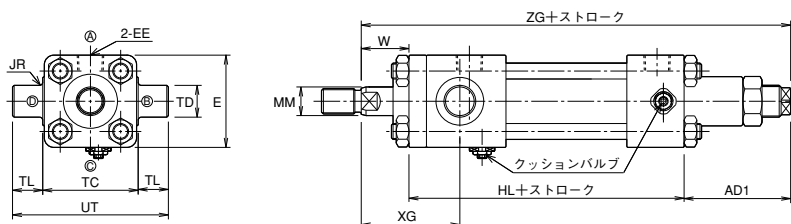


## TA

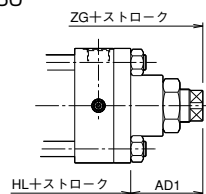
N07-8A2	A	-	1	TA	内径	B	B	ストローク	-	A	B	-	X	M05
N14-8A2	A	-	1	TA	内径	B	B	ストローク	-	A	B	-	X	M05

●φ32~φ80

本図は調整0の時の寸法図です。



●φ100~φ160



●本図以外の寸法はSD形を参照してください。

●スイッチの寸法はN07/N14-8シリーズのカタログを参照ください。

## 寸法表/FK

内径	MM		EE	FB	FE	HL	NF	最小PN	R	TF	UF	W	XY	調整代5mm		調整代10mm	
	Bロッド	Cロッド												AD1	ZG	AD1	ZG
φ32	φ18	—	Rc3/8	φ11	62	141	28	91	40	88	109	30	99	62	233	67	238
φ40	φ22.4	φ18	Rc3/8	φ11	69	141	28	91	46	95	118	30	99	64	235	69	240
φ50	φ28	φ22.4	Rc1/2	φ14	85	155	33	97	58	115	145	30	104.5	60	245	65	250
φ63	φ35.5	φ28	Rc1/2	φ18	98	163	43	106	65	132	165	35	110.5	77	275	82	280
φ80	φ45	φ35.5	Rc3/4	φ18	118	184	43	119	87	155	190	35	124.5	81	300	86	305
φ100	φ56	φ45	Rc3/4	φ22	150	212	53	126	109	190	230	40	129.5	80	332	85	337
φ125	φ71	φ56	Rc1	φ26	175	244	58	145	130	224	272	45	148	81	370	86	375
φ140	φ80	φ63	Rc1	φ26	195	256	78	152	145	250	300	50	149	87	393	92	398
φ150	φ85	φ67	Rc1	φ30	210	268	78	154	155	270	320	50	155	93	411	98	416
φ160	φ90	φ71	Rc1	φ33	225	284	88	167	170	285	345	55	163	96	435	101	440

## 寸法表/TA

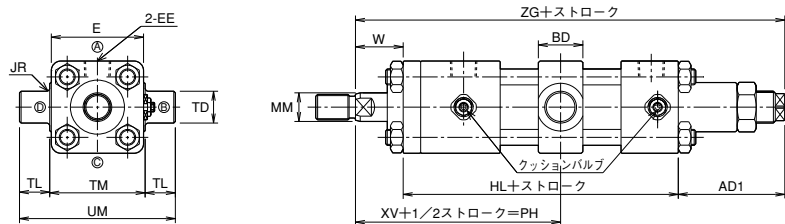
内径	MM		E	EE	HL	JR	TC	TD	TL	UT	W	XG	調整代5mm		調整代10mm	
	Bロッド	Cロッド											AD1	ZG	AD1	ZG
φ32	φ18	—	□58	Rc3/8	141	R2	58 (-0.30~0)	φ20e9	20	98	30	62	62	233	67	238
φ40	φ22.4	φ18	□65	Rc3/8	141	R2	69 (-0.30~0)	φ20e9	20	109	30	62	64	235	69	240
φ50	φ28	φ22.4	□76	Rc1/2	155	R2.5	85 (-0.35~0)	φ25e9	25	135	30	66	60	245	65	250
φ63	φ35.5	φ28	□90	Rc1/2	163	R2.5	98 (-0.35~0)	φ31.5e9	31.5	161	35	74	77	275	82	280
φ80	φ45	φ35.5	□110	Rc3/4	184	R2.5	118 (-0.35~0)	φ31.5e9	31.5	181	35	82	81	300	86	305
φ100	φ56	φ45	□135	Rc3/4	212	R3	145 (-0.40~0)	φ40e9	40	225	40	89	80	332	85	337
φ125	φ71	φ56	□165	Rc1	244	R3	175 (-0.40~0)	φ50e9	50	275	45	103	81	370	86	375
φ140	φ80	φ63	□185	Rc1	256	R4	195 (-0.46~0)	φ63e9	63	321	50	112	87	393	92	398
φ150	φ85	φ67	□196	Rc1	268	R4	206 (-0.46~0)	φ63e9	63	332	50	112	93	411	98	416
φ160	φ90	φ71	□210	Rc1	284	R4	218 (-0.46~0)	φ71e9	71	360	55	126	96	435	101	440

## TC

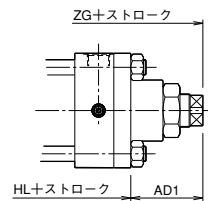
N07-8A2	A	1	TC	内径	B	B	ストローク	-	A	B	-X	M05
N14-8A2	A	1	TC	内径	B	B	ストローク	-	A	B	-X	M05

- φ32～φ80

本図は調整0の時の寸法図です。



- φ100～φ160



- 本図以外の寸法はSD形を参照してください。
- スイッチの寸法はN07/N14-8シリーズのカタログを参照ください。

## 寸法表/TC

内径	MM		BD	E	EE	HL	JR	最小PH	TD	TL	TM	UM	W	XV	調整代5mm		調整代10mm	
	Bロッド	Cロッド													AD1	ZG	AD1	ZG
φ32	φ18	—	28	□58	Rc3/8	141	R2	105	φ20e9	20	58 (-0.30~0)	98	30	113	62	233	67	238
φ40	φ22.4	φ18	28	□65	Rc3/8	141	R2	105	φ20e9	20	69 (-0.30~0)	109	30	113	64	235	69	240
φ50	φ28	φ22.4	33	□76	Rc1/2	155	R2.5	113.5	φ25e9	25	85 (-0.35~0)	135	30	121	60	245	65	250
φ63	φ35.5	φ28	43	□90	Rc1/2	163	R2.5	127.5	φ31.5e9	31.5	98 (-0.35~0)	161	35	132	77	275	82	280
φ80	φ45	φ35.5	43	□110	Rc3/4	184	R2.5	140.5	φ31.5e9	31.5	118 (-0.35~0)	181	35	146	81	300	86	305
φ100	φ56	φ45	53	□135	Rc3/4	212	R3	152.5	φ40e9	40	145 (-0.40~0)	225	40	156	80	332	85	337
φ125	φ71	φ56	58	□165	Rc1	244	R3	174	φ50e9	50	175 (-0.40~0)	275	45	177	81	370	86	375
φ140	φ80	φ63	78	□185	Rc1	256	R4	191	φ63e9	63	195 (-0.46~0)	321	50	188	87	393	92	398
φ150	φ85	φ67	78	□196	Rc1	268	R4	193	φ63e9	63	206 (-0.46~0)	332	50	194	93	411	98	416
φ160	φ90	φ71	88	□210	Rc1	284	R4	211	φ71e9	71	218 (-0.46~0)	360	55	207	96	435	101	440